



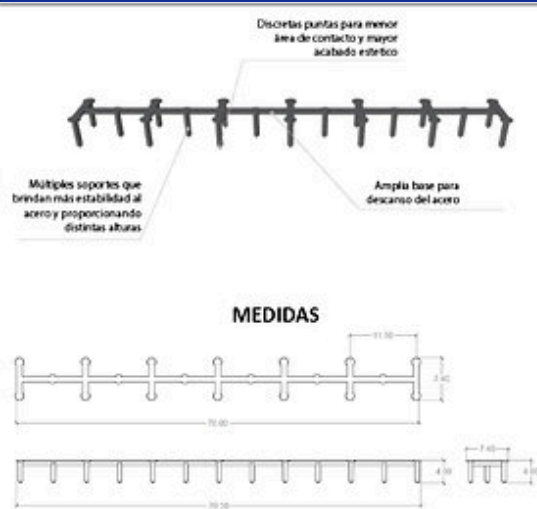
5610342910 / 5610335728

SILLETA LM 40

Es un separador multifuncional que garantiza gran estabilidad y óptima distribución del acero de refuerzo, en elementos de concreto armado, tanto verticales como horizontales proporcionando la alineación correcta y estética en concretos aparentes como fachadas prefabricadas, taludes y losas con inclinación prolongada, asegurando el recubrimiento conforme a las necesidades.

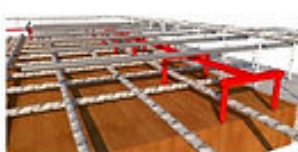
ESPECIFICACIONES

- ACI 318 S-05, Capítulo 7.7 (Protección de concreto para el refuerzo)
- Reglamento de Construcciones para el Distrito Federal, capítulo 4.9 Requisitos para el recubrimiento del Acero de refuerzo.
- Resistencia a la compresión 250 kg/cm² (determinada por medio de una prensa para el control de calidad en la fábrica). Esta carga, están consideradas para fines distribución de piezas en el área a calzar. Piezas fabricadas 100 % de polipropileno post-industrial, bajo proceso de inyección.
- Producto 100% impermeable e inerte; no reacciona con el concreto y evitan fisuras
- Funcionamiento óptimo bajo extremas temperaturas (-2 °C a 50°C)



Instrucciones de instalación

Se puede usar como grapa en casetón de poli estireno



Transporte y almacenamiento

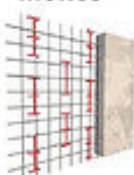
Debes proteger el producto del sol y la lluvia. Estiba máxima de 10 niveles



SURMAC

Maquinaria y Andamios Costa Sur

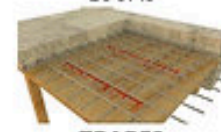
MUROS



PISOS



LOSAS



TRABES



Referencia	LM 40
Altura a calzar (cm)	4
Calibre de acero	Malla electrosoldada y hasta varilla del #5
Unidades por empaque	70
peso por pieza (g)	LM 40
Peso por empaque (kg)	6.72